



ФЕДЕРАЛЬНАЯ СЛУЖБА
ГОСУДАРСТВЕННОЙ СТАТИСТИКИ

О ПРОХОЖДЕНИИ ВСЕРОССИЙСКОЙ ПЕРЕПИСИ НАСЕЛЕНИЯ 2020 ГОДА НА ПОРТАЛЕ ГОСУСЛУГ



ИНТЕРНЕТ-ПЕРЕПИСЬ



**С 15
октября
по 8
ноября**



**Единый портал
государственных и
муниципальных
услуг (функций)
www.gosuslugi.ru
(Портал госуслуг)**



**Стандартная
или
подтвержденная
учетная запись**

госуслуги



Главная → Категории услуг → Участие в переписи населения




Участие в переписи населения



1. АДРЕС ВАШЕГО ФАКТИЧЕСКОГО ПОСТОЯННОГО ПРОЖИВАНИЯ



Фактический адрес **может не совпадать** с местом постоянной или временной регистрации (прописки). Он также не зависит от того, есть ли юридическое право на пребывание помещении. Это может быть и адрес места проживания у родственников, в съемной квартире и др.

Необходимо последовательно заполнить все поля адреса, выбрав значение из выпадающего списка нажатием кнопки справа «»

Субъект Российской Федерации



Муниципальный район/округ, городской округ



Населенный пункт



Улица, проспект, переулок, проезд, площадь и др.



1. АДРЕС ВАШЕГО ФАКТИЧЕСКОГО ПОСТОЯННОГО ПРОЖИВАНИЯ



Если у дома или квартиры нет номера, справа надо выбрать соответствующую метку:

№ дома (корпуса, строения) ?	<input type="checkbox"/> Нет № дома
№ квартиры	<input type="checkbox"/> Нет № квартиры

Можно ввести номер дома и квартиры вручную, нажав кнопку «Ввести вручную дом и квартиру»:

№ дома (корпуса, строения) ?	<input type="checkbox"/> Нет № дома
№ квартиры	<input type="checkbox"/> Нет № квартиры

[Ввести вручную дом и квартиру](#)

2. СКОЛЬКО ВСЕГО ЧЕЛОВЕК ПРОЖИВАЮТ ПО ЭТОМУ АДРЕСУ?



Укажите число лиц, проживающих в помещении, независимо от регистрации

2. Сколько всего человек проживают по этому адресу? ?

Значение количества проживающих по указанному адресу не равно количеству добавленных лиц

Учитываются лица, **рожденные до 01.10.2021**, а также умершие **после 01.10.2021**, включая и тех, кто на момент переписи временно (менее одного года) отсутствовал

Проживающие по месту обучения студенты вузов и колледжей, лица, отбывающие наказание в местах лишения свободы, военнослужащие, проходящие воинскую службу по призыву, а также лица, отсутствующие один год и более, **в данном помещении не переписываются**

2.1. ФАМИЛИЯ, ИМЯ, ОТЧЕСТВО



Владельцу учетной записи – первому записанному в список проживающих – предзаполняются отдельные сведения из профиля – пол, дата и место рождения, гражданство.

Для остальных проживающих информацию по всем вопросам необходимо ввести в переписной лист

Проживающие

2. Сколько всего человек проживают по этому адресу? ?

2

Запишите каждого из них:

Проживающий №1

2.1. Фамилия, имя, отчество

Лыкашова Елена Борисовна

2.2. Проживает по этому адресу постоянно? ?

- постоянно (12 месяцев и более)
 временно (менее 12 месяцев)

2.3. Является членом Вашего домохозяйства? ?

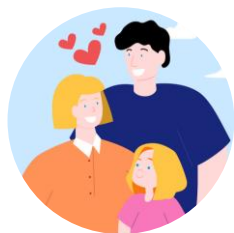
- Да Нет

2.4. Находился по этому адресу 1 октября 2021 года? ?

- Да Нет

2.5. Имеет другое место жительства?

- Да Нет



2.2. ПРОЖИВАЕТ ПО ЭТОМУ АДРЕСУ ПОСТОЯННО?

Отметьте одну из меток

2.3. ЯВЛЯЕТСЯ ЧЛЕНОМ ВАШЕГО ДОМОХОЗЯЙСТВА?

Укажите один из вариантов ответа.

При выборе ответа «**Нет**» это человек не будет переписываться в данном домохозяйстве

2.4. НАХОДИЛСЯ ПО ЭТОМУ АДРЕСУ 1 ОКТЯБРЯ 2021 ГОДА?

Укажите один из вариантов ответа:

2.3. Является членом Вашего домохозяйства? ?

Да Нет

2.4. Находился по этому адресу 1 октября 2021 года? ?

Да Нет



2.4.1. ПРИЧИНА ОТСУТСТВИЯ

При выборе ответа «**Нет**» в вопросе 2.4 необходимо выбрать в выпадающем списке один из вариантов ответа

2.4.1. Причина отсутствия

Работа	^
Работа	
В гостях; на отдыхе; лечении; учеба по дошкольной, общей или дополнительной программе образования; арестован	
Учеба по основной профессиональной программе; служба в Вооруженных Силах; осужден	

2.4.2. ПЕРИОД ОТСУТСТВИЯ

При выборе ответа «**Работа**» или «**Учеба...**» в вопросе 2.4.1 отметьте один из вариантов ответа:

2.4.2. Период отсутствия

- Менее 12 месяцев
- 12 месяцев и более



2.5. ИМЕЕТ ДРУГОЕ МЕСТО ЖИТЕЛЬСТВА?

Укажите один из вариантов ответа

При выборе ответа «**Да**» для заполнения становятся доступны вопросы 2.5.1. и 2.5.2.:

2.5.1. Адрес другого места жительства

- Российская Федерация Иностранное государство

2.5.2 Проживает по другому адресу постоянно?

- Да Нет

В случае, если в помещении на 1 октября 2020 года временно (**менее 12 месяцев**) находились люди, которые постоянно проживают в другом месте в России или за рубежом, то при добавлении такого лица необходимо в вопросе «2.5.2 Проживает по этому адресу постоянно?» выбрать ответ «**Да**»

Л

БЛАНК

ДЛЯ ПОСТОЯННО
ПРОЖИВАЮЩИХ
В РОССИИ

Если человек проживает или намеревается проживать в помещении **год и более**, то он будет переписан по полному набору вопросов как постоянно проживающий в помещении.

В

БЛАНК

ДЛЯ ВРЕМЕННО
НАХОДЯЩИХСЯ
В РОССИИ

Если в помещении временно (**менее 12 месяцев**) находились люди, которые постоянно проживают в другом месте за рубежом, то для этих лиц - сокращенный набор вопросов «Переписного лист для временно находящихся на территории Российской Федерации»

После заполнения вопросов 2.1 - 2.5 на первого проживающего, нажмите на кнопку **«Добавить проживающего»** и заполните аналогичные вопросы на каждого проживающего соответственно

Добавить проживающего

После заполнения вопросов 2.1 – 2.5 на всех лиц по нажатию кнопки **«Продолжить»** осуществляется переход к вопросам 3-25 о каждом проживающем



для постоянно
проживающих
в России

3. РОДСТВЕННЫЕ ОТНОШЕНИЯ В ДОМОХОЗЯЙСТВЕ

Первому лицу автоматически отмечается «**записан первым**». Для второго и последующих проживающих укажите, кем он приходится по отношению к лицу, переписанному в домохозяйстве первым

3. Родственные отношения в домохозяйстве ?

—
жена, муж
дочь, сын
мать, отец
сестра, брат

3.1. МАТЬ ИЛИ ОТЕЦ ЭТОГО ЛИЦА ПРОЖИВАЕТ В ЭТОМ ДОМОХОЗЯЙСТВЕ?

Если в домохозяйстве проживает мать или отец лица, то выберите одного из них из выпадающего списка. В случае отсутствия матери/отца в домохозяйстве отмечается «**Нет в этом домохозяйстве**»

3.1. Мать или отец этого лица проживает в этом домохозяйстве?

Иванов Иван Иванович
Лыкашов Иван Иванович
Иванов Иван Иванович
Нет в этом домохозяйстве

Л

БЛАНК

ДЛЯ ПОСТОЯННО
ПРОЖИВАЮЩИХ
В РОССИИ

В

БЛАНК

ДЛЯ ВРЕМЕННО
НАХОДЯЩИХСЯ
В РОССИИ

4. ВАШ ПОЛ

Выберите соответствующую метку:

4. Ваш пол



Мужской



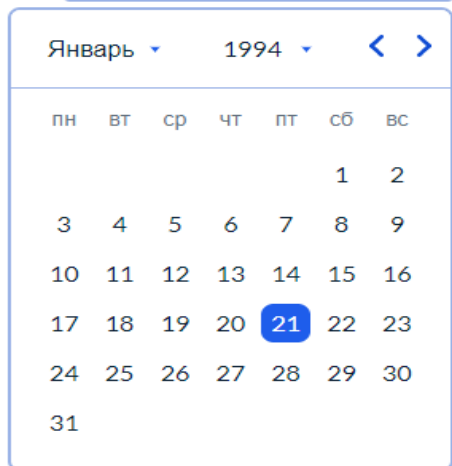
Женский

5. ДАТА ВАШЕГО РОЖДЕНИЯ

Дату укажите с помощью значка «**Календарь**» справа

5. Дата вашего рождения

21.01.1994|



Число исполнившихся лет по состоянию
на 1 октября 2021 года определится
автоматически на основе введенной даты
рождения



БЛАНК

для постоянно
проживающих
в России

6. ВАШЕ СОСТОЯНИЕ В БРАКЕ

Выберите один из приведенных в выпадающем списке вариантов ответа:

6. Ваше состояние в браке ?

Состою в зарегистрированном браке	^
Состою в зарегистрированном браке	
Состою в незарегистрированном супружеском союзе	
Разведен(а) официально (развод зарегистрирован)	
Разошелся(лась)	
Вдовец, вдова	
Никогда не состоял(а) в браке, супружеском союзе	

При выборе «**состою в зарегистрированном браке**» или «**состою в незарегистрированном супружеском союзе**»

в вопросе 6.1 укажите супруга данного лица из выпадающего списка лиц или «**нет в данном домохозяйстве**», если супруг проживает отдельно

6.1. Супруг(а) этого лица проживает в этом домохозяйстве?

—	^
Лыкашов Иван Иванович	
Иванов Иван Иванович	
Нет в этом домохозяйстве	

для постоянно
проживающих
в России

7. СКОЛЬКО ДЕТЕЙ ВЫ РОДИЛИ?

✓ Вопрос для женщин в возрасте 15 лет и более.

✓ Укажите общее число рожденных детей, не считая мертворожденных, независимо от того, живы ли все дети в настоящее время или нет, входят ли они в состав домохозяйства или проживают отдельно.

✓ Усыновленные и патронированные дети, а также дети мужа от прежнего брака в число детей **не включаются**.

✓ Если женщина не родила ни одного ребенка, то проставьте «0».

7. Сколько детей вы родили? ?

При вводе числа рожденных детей **1 и более**, в вопросе 7.1 укажите **год рождения** первого ребенка.

7.1. Год рождения первого ребенка ?

8. МЕСТО ВАШЕГО РОЖДЕНИЯ

Л

БЛАНК



для постоянно
проживающих
в России

В

БЛАНК



для временно
находящихся
в России


Укажите наименование субъекта Российской Федерации или наименование иностранного государства.

Родившимся за пределами России в иностранном государстве или в одной из союзных республик бывшего СССР, записывается название иностранного государства или бывшей союзной республики, например, Украина (кроме родившихся в Республике Крым и г. Севастополе), Казахстан, Латвия, Польша, Канада.

Начните вводить название и выберите из выпадающего списка подходящий ответ

8. Место вашего рождения ?

—

Поиск 

- Республика Адыгея
- Республика Алтай (Горно-Алтайская автономная область)
- Республика Башкортостан (Башкортостан)
- Республика Бурятия (Бурятия)
- Республика Дагестан
- Республика Ингушетия
- Кабардино-Балкарская Республика (Кабардино-Балкария, КБР)



для постоянно
проживающих
в России

9. С КАКОГО ГОДА ВЫ НЕПРЕРЫВНО ПРОЖИВАЕТЕ В ЭТОМ НАСЕЛЕННОМ ПУНКТЕ?

Укажите год, с которого непрерывно проживаете в данном населенном пункте или поставьте метку «с рождения»

9. С какого года вы непрерывно проживаете в этом населенном пункте? ?

с рождения

1962

1963

1964

жительства ?

10. ВАШЕ ПРЕЖНЕЕ МЕСТО ЖИТЕЛЬСТВА

Вопрос задается тем, кто не указал метку «с рождения» в вопросе 9. Укажите Ваше прежнее место жительства, выбрав из выпадающего списка субъект Российской Федерации или иностранное государство

10. Ваше прежнее место жительства ?

Поиск

Республика Крым (Крым)

Республика Марий Эл (Марийская автономная область, Марийская АССР)



для постоянно
проживающих
в России

11. ПРОЖИВАЛИ ЛИ ВЫ БОЛЕЕ 12 МЕСЯЦЕВ В ДРУГИХ СТРАНАХ?

Укажите ответ «Да», если более года проживали за пределами России, в иностранном государстве или в одной из союзных республик бывшего СССР.

При ответе «Да» нужно указать страну проживания до прибытия в Россию (последнюю, если их несколько), а также год прибытия (возвращения) в Россию

11.1. Где вы проживали до прибытия в Россию? ?

Иностранное государство ^

Поиск

- Азербайджанская Республика (Азербайджан)
- г. Баку (Азербайджан)
- Нахичеванская автономная республика (Азербайджан)
- Прочие города и районы Азербайджанской Республики (Азербайджан)
- Республика Армения (Армения)
- г. Ереван (Армения)
- Прочие города и районы Республики Армения (Армения)

11.2. Год прибытия (возвращения) в Россию ?

— ^

- 1963
- 1964
- 1965
- 1966
- 1967
- 1968
- 1969

языком? ?

вы владеете? Какие из

Использую в повс



для постоянно
проживающих
в России

12. ВЛАДЕЕТЕ ЛИ ВЫ РУССКИМ ЯЗЫКОМ?

Укажите один из вариантов ответа.

При выборе метки «Да» задается вопрос «12.1 Используете ли вы его в повседневной жизни?», в котором укажите подходящий вариант ответа

12. Владеете ли вы русским языком? ?

Да Нет

12.1. Используете ли вы его в повседневной жизни?

Да Нет

Вопрос заполняются **независимо от возраста опрошиваемых**. Владение языком означает умение говорить или читать, либо понимать этот язык.

Для лиц с затруднениями по слуху, зрению и иными ограничениями владение языком означает любой уровень знания этого языка. Лица, не умеющие говорить, в том числе малолетние дети, владеют русским языком, если окружающие говорят с ними на этом языке



для постоянно
проживающих
в России

13. КАКИМИ ИНЫМИ ЯЗЫКАМИ ВЫ ВЛАДЕЕТЕ? КАКИЕ ИЗ НИХ ИСПОЛЬЗУЕТЕ В ПОВСЕДНЕВНОЙ ЖИЗНИ?

Запишите до **3-х языков** (**кроме русского**) полностью, без сокращений.
Среди указанных языков справа отметьте тот язык/языки, которыми пользуетесь в повседневной жизни.

13. Какими иными языками вы владеете? Какие из них используете в повседневной жизни? ?

 Использую в повседневной жизни

 Использую в повседневной жизни

 Использую в повседневной жизни

 Жестовый язык глухих

 Использую в повседневной жизни

Вопрос заполняются **независимо от возраста опрашиваемых**. Владение языком означает умение говорить или читать, либо понимать этот язык.

Для лиц с затруднениями по слуху, зрению и иными ограничениями владение языком означает любой уровень знания этого языка. Лица, не умеющие говорить, в том числе малолетние дети, владеют языком, если окружающие говорят с ними на этом языке



для постоянно
проживающих
в России

14. ВАШ РОДНОЙ ЯЗЫК

Родной язык запишите в поле полностью, без сокращений

14. Ваш родной язык ?

Родной язык – это язык, который опрашиваемый сам для себя определяет родным, вне зависимости от знания этого языка. Это язык, на котором он начал говорить в детстве, либо язык его семьи, либо язык его матери. Он **может совпадать, а может не совпадать** с языками, указанными в вопросах 12 и 13.

Если вопрос оставлен без ответа, появится предупреждение о необходимости либо записать ответ, либо указать причину пропуска вопроса.

14. Ваш родной язык ?

— **Обратите внимание!**

Вы пропустили обязательный вопрос, выберите один из вариантов:

- Хочу ответить
- Предпочитаю не отвечать
- Затрудняюсь ответить
- Не имею родного языка
- Нет сведений

Л

БЛАНК

ДЛЯ ПОСТОЯННО
ПРОЖИВАЮЩИХ
В РОССИИ

В

БЛАНК

ДЛЯ ВРЕМЕННО
НАХОДЯЩИХСЯ
В РОССИИ

15. ВАШЕ ГРАЖДАНСТВО

- ✓ Вопрос заполняется на всех лиц, включая детей, независимо от возраста.
- ✓ Гражданство детей до 14 лет определяют родители. Гражданам России отметьте метку «**Российской Федерации**».
- ✓ Иностранным гражданам поставьте метку «**Иностранного государства**» и выберите из выпадающего списка название страны гражданства.
- ✓ Гражданам России, которые имеют второе иностранное гражданство, следует отметить метки «**Российская Федерация**» и «**Иностранного государства**», а также выбрать название страны второго гражданства.
- ✓ Если нет гражданства ни Российской Федерации, ни иного государства, отметьте метку «**Без гражданства**».

15. Ваше гражданство ?

- Российской Федерации
- Иностранного государства

- Республика Казахстан (Казахстан)
- Кыргызская Республика (Киргизия)
- Республика Молдова (Молдавия)



БЛАНК

для постоянно
проживающих
в России

16. ВАША НАЦИОНАЛЬНАЯ ПРИНАДЛЕЖНОСТЬ

Вопрос заполняется на **всех лиц, включая детей**, независимо от возраста.

Ответ на вопрос записывается **по самоопределению** опрашиваемого в соответствии со статьей 26 Конституции Российской Федерации. Национальную принадлежность детей до 14 лет, а также людей с умственными и/или физическими недостатками, указывают родители (усыновители, опекуны, попечители т.п.).

Ответ запишите полностью, без сокращений

16. Ваша национальная принадлежность ?

Если оставить вопрос без ответа, появится предупреждение о необходимости либо записать свой ответ, либо указать причину пропуска вопроса

16. Ваша национальная принадлежность ?

— **Обратите внимание!**

Вы пропустили обязательный вопрос, выберите один из вариантов:

- [Хочу ответить](#)
- [Предпочитаю не отвечать](#)
- [Затрудняюсь ответить](#)
- [Не имею национальной принадлежности](#)
- [Нет сведений](#)



БЛАНК

ДЛЯ ПОСТОЯННО
ПРОЖИВАЮЩИХ
В РОССИИ

17. ВАШЕ ОБРАЗОВАНИЕ

Вопрос задается лицам в возрасте 6 лет и более.

Выберите из выпадающего списка самый высокий уровень полученного образования

17. Ваше образование ?

— ^

- Дошкольное
- Начальное общее
- Основное общее
- Среднее общее

При выборе одного из уровней образования: «**бакалавриат**», «**специалитет**», «**магистратура**» или «**кадры высшей квалификации**» появится вопрос «17.1. Имеете ли вы ученую степень».

Отметьте подходящий вариант ответа:

17.1. Имеете ли Вы ученую степень? ?

- Кандидат наук
- Доктор наук
- Не имею

для постоянно
проживающих
в России

18. ПОЛУЧАЕТЕ ЛИ ВЫ ОБРАЗОВАНИЕ В НАСТОЯЩЕЕ ВРЕМЯ?

Отметьте подходящий вариант ответа:

18. Получаете ли вы образование в настоящее время? ?

Да Нет

Если выбран ответ «**Да**» появится дополнительный вопрос «18.1. Отметьте все программы, по которым обучаетесь»:

18.1. Отметьте все программы, по которым обучаетесь: ?

- Программы дошкольного образования
- Программы общего образования
- Основные профессиональные программы
- Дополнительные образовательные программы



для постоянно
проживающих
в России

19. УКАЖИТЕ ВСЕ ИМЕЮЩИЕСЯ У ВАС ИСТОЧНИКИ СРЕДСТВ К СУЩЕСТВОВАНИЮ

Вопрос заполняется на **всех** лиц, включая детей, независимо от возраста.
Можно выбрать несколько вариантов ответа в выпадающем списке:

19. Укажите все имеющиеся у вас источники средств к существованию: ?

- Заработная плата
- Предпринимательский доход, самозанятость
- Производство товаров для собственного использования
- Сдача в аренду имущества
- Доход от патентов, авторских прав
- Сбережения, дивиденды, проценты, ссуды, реализация капитала
- Пенсия (кроме пенсии по инвалидности)
- Пенсия по инвалидности
- Стипендия
- Пособие по безработице
- Другие пособия и выплаты от организаций, государства
- Льготы, компенсации, субсидии, выигрыши
- Обеспечение со стороны других лиц, иждивение
- Иной источник

Запишите какой

При выборе **двух и более** источников средств к существованию появится вопрос «19.1. Какой из отмеченных источников Вы считаете для себя основным?». Выберите его в выпадающем списке

19.1. Какой из отмеченных источников вы считаете для себя основным? ?

Заработная плата	^
Заработная плата	
Иной источник	

для постоянно
проживающих
в России

20. ИМЕЛИ ЛИ ВЫ КАКУЮ-ЛИБО ОПЛАЧИВАЕМУЮ РАБОТУ ИЛИ ДОХОДНОЕ ЗАНЯТИЕ С 24 ПО 30 СЕНТЯБРЯ 2021 ГОДА?

Вопрос задается лицам в возрасте **15 лет и более**.
Отметьте один из вариантов ответа:

20. Имели ли вы какую-либо оплачиваемую работу или доходное занятие с 24 по 30 сентября 2021 года? ?

Да Нет

При выборе ответа «**Да**» задаются
вопросы 21 и 22.

Отметьте в каждом из них один из
вариантов ответа:

21. Кем вы являлись на основной работе? ?

- Работающий по найму
- Владелец (совладелец) собственного предприятия (дела)
- Индивидуальный предприниматель
- Самозанятый
- Помогающий на семейном предприятии
- Иное

22. Ваша основная работа находилась в том же населенном пункте, где вы проживаете постоянно? ?

Да Нет



для постоянно
проживающих
в России

При ответе «Нет» на вопрос 22 в вопросе «22.1. Где находилась ваша основная работа» надо выбрать один из вариантов ответа и уточнить место работы в России или название иностранного государства

22. Ваша основная работа находилась в том же населенном пункте, где вы проживаете постоянно? ?

- Да Нет

22.1. Где находилась ваша основная работа? ?

- Российская Федерация Иностранное государство

Московская область ▼

Городской округ Бронницы ▼

г. Бронницы ▼

В вопросе «22.2. Вы выезжали (выходили) на основную работу:» надо выбрать подходящий вариант:

22.2. Вы выезжали (выходили) на работу:

- Ежедневно
- Несколько раз в неделю
- Несколько раз в месяц
- 1 раз в месяц и реже
- Работаю дистанционно



БЛАНК

для постоянно
проживающих
в России

При выборе ответа «Нет» на вопрос 20 задаются вопросы 23 и 24:

20. Имели ли вы какую-либо оплачиваемую работу или доходное занятие с 24 по 30 сентября 2021 года? ?

- Да Нет

Выберите в каждом из них по одному из вариантов ответа:

23. Если бы вам предложили подходящую работу в последнюю неделю сентября, то когда вы смогли бы приступить к ней?

- с 24 по 30 сентября
 с 1 по 14 октября
 Не смог бы приступить в эти периоды

24. Вы искали работу в течение сентября? ?

- Да Нет

При ответе «Нет» на вопрос 24
в списке причин выберете
одну главную:

Укажите одну главную причину:

- Занимался(лась) организацией собственного дела
- Нашел(ла) работу и ожидал(а) ответа
- Ожидаю начала сезона
- Учусь
- Нахожусь на пенсии
- По состоянию здоровья
- Ухаживал(а) за больным
- Вел(а) домашнее хозяйство и/или воспитывал(а) детей
- Не могу найти работу
- Нет необходимости работать
- Иная причина



для постоянно
проживающих
в России

25. ЗАРЕГИСТРИРОВАНЫ ЛИ ВЫ В ЭТОМ ПОМЕЩЕНИИ?

Укажите, зарегистрированы ли в помещении, в котором постоянно проживаете, выбрав соответствующую метку:

25. Зарегистрированы ли вы в этом помещении?

- По месту жительства (постоянно)
- По месту пребывания (временно)
- Нет

Если выбран ответ «**Нет**»,
ответьте на вопрос «25.1. Где вы
зарегистрированы по месту
жительства?», выбрав
подходящий вариант ответа:

25.1. Где вы зарегистрированы по месту жительства?

- В том же населенном пункте, где проживаю постоянно
- В другом населенном пункте того же субъекта Российской Федерации, где проживаю постоянно
- В другом субъекте Российской Федерации
- Нет регистрации по месту жительства в России

г. Баку (Азербайджан)

Продолжить

[Следующий переписной лист](#) [Вернуться на предыдущий шаг](#)

Переписные листы необходимо заполнить на **всех** лиц, проживающих в домохозяйстве (за исключением лиц, **временно** находящихся в помещении и **постоянно** проживающих в другом месте на **территории России**)

После заполнения переписных листов на **всех** проживающих в помещении лиц, необходимо заполнить переписной лист на жилое помещение



БЛАНК



СВЕДЕНИЯ
О ЖИЛИЩНЫХ
УСЛОВИЯХ



33. ТИП ЖИЛИЩА

Укажите тип жилища:

33. Тип жилища ?

— ^

- Индивидуальный дом
- Отдельная квартира
- Коммунальная квартира
- Общежитие
- Гостиница
- Другое жилище
- Бездомный(е)

34. ВРЕМЯ ПОСТРОЙКИ ДОМА

Выберите период постройки дома (ввода в эксплуатацию). При перестройках, надстройках, расширении дома годом ввода в эксплуатацию считается год первоначальной постройки

34. Время постройки дома ?

— ^

- ранее 1957
- 1957-1970
- 1971-1995
- 1996-2002
- 2003-2010
- после 2010



35. МАТЕРИАЛ НАРУЖНЫХ СТЕН ДОМА

Выберете один из вариантов ответа:

35. Материал наружных стен дома ?

—
Кирпич, камень
Панель, блок
Дерево
Монолит
Смешанный материал
Иное

36. ОБЩАЯ ПЛОЩАДЬ КВАРТИРЫ ИЛИ ОДНОКВАРТИРНОГО ДОМА (В ЦЕЛЫХ М²)

Запишите размер общей площади в целых квадратных метрах без десятичных знаков

36. Общая площадь квартиры или одноквартирного дома (в целых кв.м) ?

Не учитывается площадь:

- общедомовых лестничных клеток, лифтовых холлов, тамбуров, коридоров (кроме внутриквартирных), вестибюлей, сеней, гаражей;
- выступающих конструктивных элементов и отопительных печей;
 - веранд, балконов, лоджий, террас;
- отдельно стоящих кухонь, бань, бассейнов, саун, сараев, беседок и др.

СВЕДЕНИЯ
О ЖИЛИЩНЫХ
УСЛОВИЯХ

37. ЧИСЛО ЖИЛЫХ КОМНАТ КВАРТИРЫ ИЛИ ОДНОКВАРТИРНОГО ДОМА

Укажите число жилых комнат квартиры или многоквартирного дома

37. Число жилых комнат квартиры или многоквартирного дома

Не учитываются: кухни, холлы, коридоры, ванны и душевые комнаты, бассейны, сауны, кладовые и другие вспомогательные помещения.

Совмещенная кухня-столовая **считается** жилой комнатой

38. ВИДЫ БЛАГОУСТРОЙСТВА ЖИЛОГО ПОМЕЩЕНИЯ И САНИТАРНО-ГИГИЕНИЧЕСКИЕ УСЛОВИЯ ПРОЖИВАНИЯ

Отметьте все имеющиеся виды благоустройства

38. Виды благоустройства жилого помещения и санитарно-гигиенические условия проживания

Электричество

Электроплита

Газ:

Сетевой

Сжиженный (баллоны)

Отопление:

Централизованное

Если какой-либо вид благоустройства имеется, но временно бездействует (вследствие повреждения, ремонта или других причин), то жилище **считается** оборудованным этим видом благоустройства. В каждой группе видов благоустройства (газ, отопление, водоснабжение и т.д.) отметьте только один вариант ответа



39. ЧИСЛО ЛИЦ В ДОМОХОЗЯЙСТВЕ

Данные в вопросе **предзаполняются автоматически** на основании количества лиц, указанных в вопросе 2 и отнесенных к лицам, подлежащим переписи в этом помещении на основании ответов на вопросы 2.1 - 2.5:

39. Число лиц в домохозяйстве

1

40. ЧИСЛО ЗАНИМАЕМЫХ ДОМОХОЗЯЙСТВОМ КОМНАТ

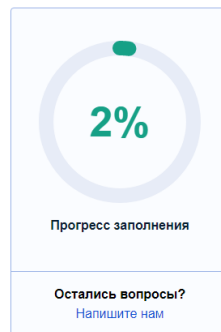
Запишите, сколько жилых комнат занимает домохозяйство. Если домохозяйство занимает не всю комнату, а только ее часть, то отметьте вариант «**Часть комнаты**»

40. Число занимаемых домохозяйством жилых комнат

Часть комнаты



В процессе заполнения переписных листов справа на экране отображается прогресс заполнения переписных листов в процентах. Под ним имеется активная ссылка, по которой можно связаться со службой поддержки



Вопросы имеют «подсказку» в виде «**значка вопроса**», которую можно увидеть, наведя на нее стрелку курсора

8. Место вашего рождения ?

Поиск



В результате оказания услуги



Участие в переписи населения

в личный кабинет пользователя Портала госуслуг будут доставлены уникальные коды подтверждения прохождения переписи на каждого переписанного в помещении и объединяющий их QR-код на всё домохозяйство

Их **нужно будет** показать **переписчику** в подтверждение Вашего участия во Всероссийской переписи населения 2020 года





ФЕДЕРАЛЬНАЯ СЛУЖБА
ГОСУДАРСТВЕННОЙ СТАТИСТИКИ

БЛАГОДАРИМ ЗА УЧАСТИЕ!

